



Circuit de mon dilu (Mon Lundi)  sur la carte

Durée	Longueur	Balisage	Niveau	Dénivelé
50 min	3,3 km	jaune	très facile	45 m

- 1 Départ du parking. Emprunter pendant quelques mètres la RD 115 puis prendre le chemin à droite. Passer à côté de l'étang des Landes.
- 2 Tourner à gauche sur le chemin « de Saint-Paul au Népoulaud ».
- 3 Arriver à l'étang de Mon dilu (Mon Lundi). Continuer à gauche sur le chemin dit des Bois.
- 7 Prendre ensuite à droite pour arriver à un troisième étang par le chemin « des Ribières au Népoulaud ».
- 8 Tourner à droite, continuer le chemin « du Grand Bosviger à l'étang des landes » jusqu'à la route, et retourner au point de départ.



En chemin :

- Chemins en sous-bois
- Passage à proximité de plusieurs étangs dont l'étang des Landes
- Château du Grand Bosviger
- Hameaux typiques : Népoulaud et des Ribières
- Zone de nidification de Pics Noirs

Ne pas jeter sur la voie publique

HEBERGEMENT / RESTAURATION

Information et brochures disponibles
à l'Office de Tourisme de Briance Sud Haute-vienne
Contact : 05 55 00 94 33

En savoir plus sur la Haute-Vienne sur le site
www.tourisme-hautevienne.com ou 05 55 79 04 04

POUR RANDONNER FACILE

N'oubliez pas : un petit ravitaillement, de l'eau, des chaussures adaptées, un vêtement de pluie. Pensez à emporter vos débris, et à refermer les barrières derrière vous. Ne partez jamais sans avoir indiqué le lieu de votre randonnée. Respectez la faune et la flore. Ne pas faire de feu. Evitez toutes dégradations des chemins et de leurs abords.

En cas de problèmes rencontrés sur le chemin, veuillez nous en informer sur le site randonnée : www.randonnee-hautevienne.com ou au tél : 05 55 79 04 04

Météo : 08 99 71 02 87 - Secours : 18 ou le 112



Cette fiche randonnée est également consultable et téléchargeable sur le site www.randonnee-hautevienne.com. Ce chemin a été conçu prioritairement pour la pratique de la randonnée pédestre. Il est également ouvert aux autres usagers sous leurs responsabilités (cavaliers, VTT...).



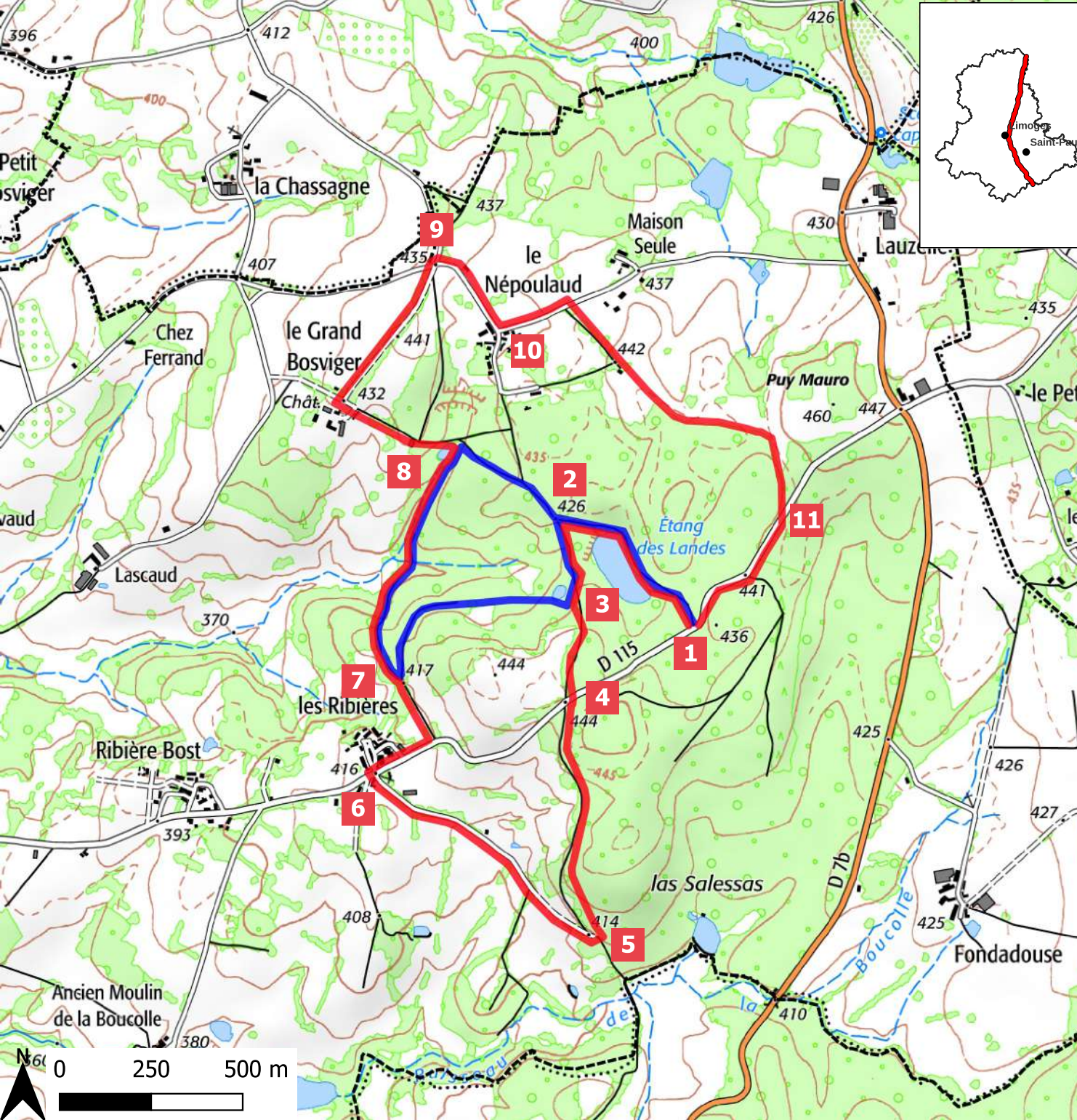
SAINT-PAUL
Circuits de randonnée

Circuit de l'étang des Landes 7,2 km
Circuit de mon dilu (Mon Lundi) 3,3 km



Tous nos chemins mènent à vous
www.randonnee-hautevienne.com

PAYS MONTS ET BARRAGES
LAC DE VASSIÈRE



Info pratique

Accès : De Limoges, prendre la RD 979 en direction de Feytiat. prendre ensuite la RD 12 en direction de Saint-Paul.

Départ : Parking au bord de la RD 115

Les pratiques possibles

Continuité d'itinéraire / Mauvaise direction

Changement de direction

Itinéraire

L'étang des Landes sur la carte

Durée	Longueur	Balissage	Niveau	Dénivelé
1 h 45	7,2 km	jaune	très facile	60 m

- 1** Départ du parking. Emprunter pendant quelques mètres la RD 115 puis prendre le chemin à droite. Passer à côté de l'étang des Landes.
- 2** Tourner à gauche sur le chemin « de Saint-Paul au Népoulaud ».
- 3** Arriver à l'étang de Mon dilu (Mon Lundi). Continuer tout droit.
- 4** Traverser la RD 115.
- 5** Redescendre le chemin « de Pierre Buffière aux Ribières » puis prendre l'épingle à droite, chemin « des Ribières à Aigueperse »
- 6** Arrivé aux Ribières, reprendre la RD 115 à droite puis prendre le chemin à gauche « des Ribières au Népoulaud ». *Prendre le temps de découvrir le petit village typique des Ribières*
- 7** Continuer le chemin tout droit et arriver au troisième étang.
- 8** Tourner à gauche et remonter vers le Grand Bosviger, continuer sous l'allée de hêtres sur la droite. *Apercevoir le château du Grand Bosviger*
- 9** Au bout de l'allée, tourner à droite vers le village de Népoulaud. Traverser le village.
- 10** Tourner à gauche après le hameau puis à droite et redescendre vers la route par le chemin du Népoulaud au Petit Bois.
- 11** Suivre la RD 115 jusqu'au point de départ.