

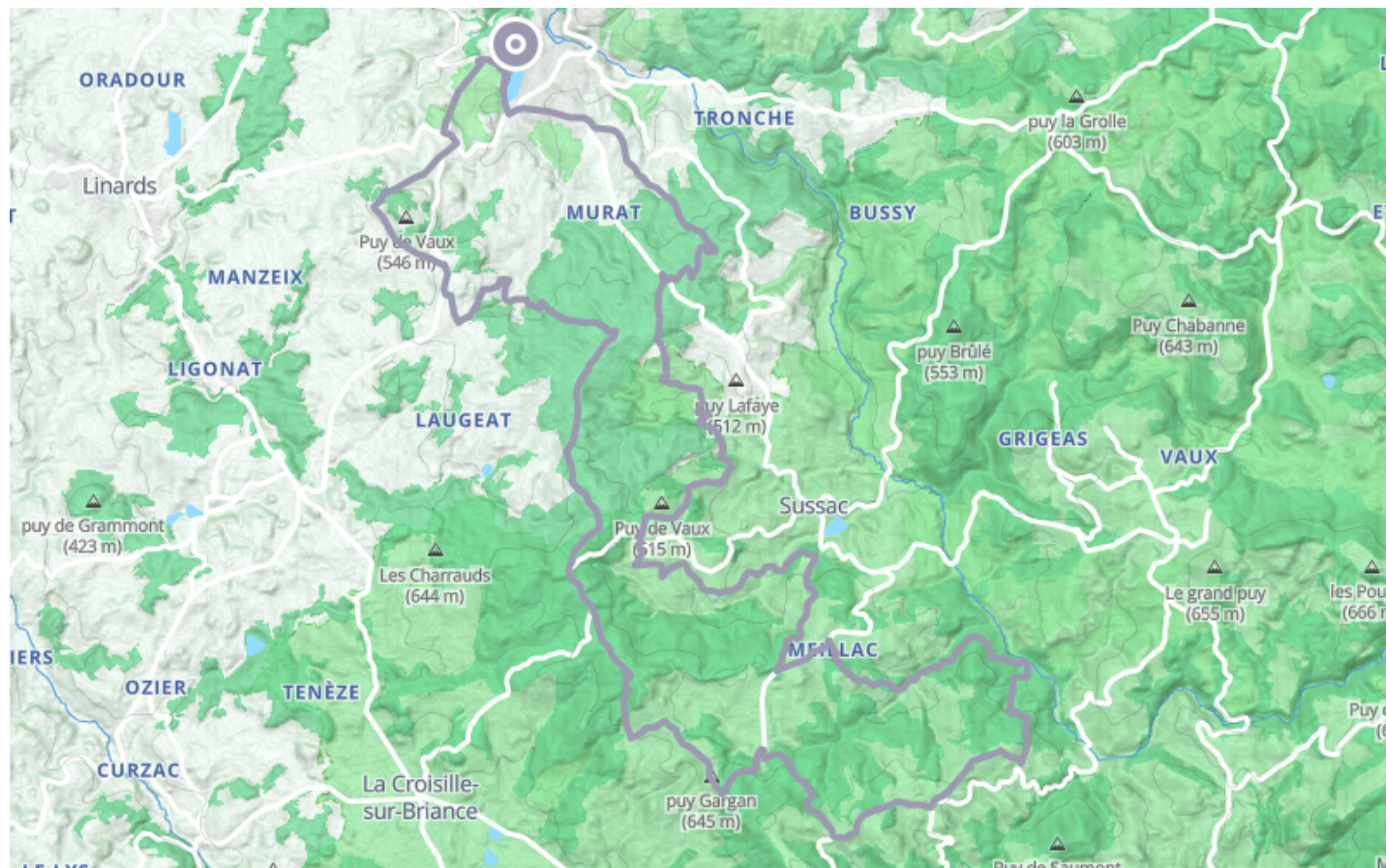
Mont Gargan piste 3

À pied

9 h 14 min

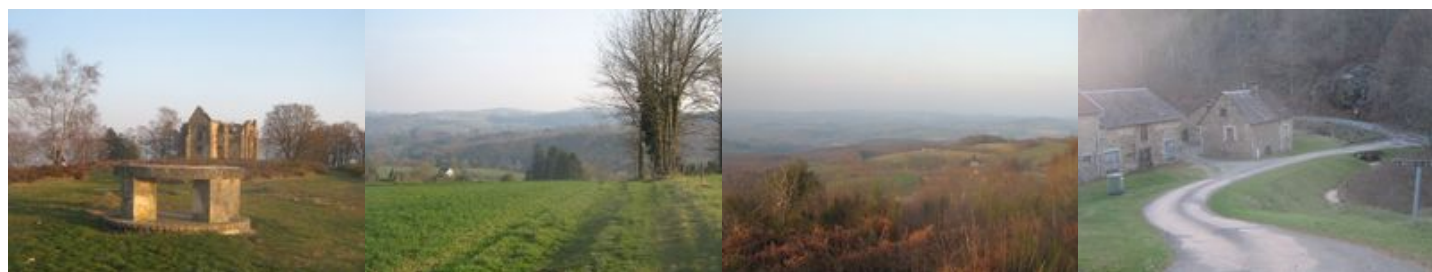
46.3 km

📍 **Départ** 7 Route du Puy Chat
87130, Châteauneuf-la-Forêt



Descriptif

Un sentier qui ravira les vététistes, mais qui est également accessible à pied et à cheval sur deux jours. Au coeur d'un haut lieu de la Résistance, laissez vous entraîner sur les pas des partisans qui libèrent Limoges, découvrez les paysages sauvages qui leur servirent d'habitat. La faune et la flore vous émerveilleront.



Informations pratiques

A 35 min de Limoges. Prendre l'A20 en direction de Toulouse puis sortie n°39 direction Saint-Hilaire-Bonneval puis suivre la RD15 sur 22 km.

Difficultés particulières

Quelques conseils pour une rando réussie:

- Prenez de bonnes chaussures, un couvre-chef pour le soleil ou pour la pluie, une gourde d'eau, un ravitaillement pour "les petites faims", de quoi se couvrir au cas où la météo vous jouerait des tours.
- Pensez à regarder la météo la veille de votre départ.

Attentifs à la protection de la nature, voici quelques principes à mémoriser pour rester dans le droit chemin :

- Rester sur le sentier principal afin de préserver la nature environnante.
- Prendre soin de la flore et de la faune locale, y compris des animaux d'élevage en prenant soins de refermer les barrières derrière soi.
- Ramener ses déchets avec soi.
- Se renseigner en amont de sa balade et respecter les indications données sur les panneaux rencontrés durant son itinérance (cueillette, feu, bivouac, chien, ...).

SPL Terres de Limousin

11 rue François Chénieux

+33555790404

<https://www.visitlimousin.com/decouvrir/randonnees-sensorielles/>



Retrouvez ce parcours et bien d'autres sur l'application mobile **Loopi - balades & GPS**

